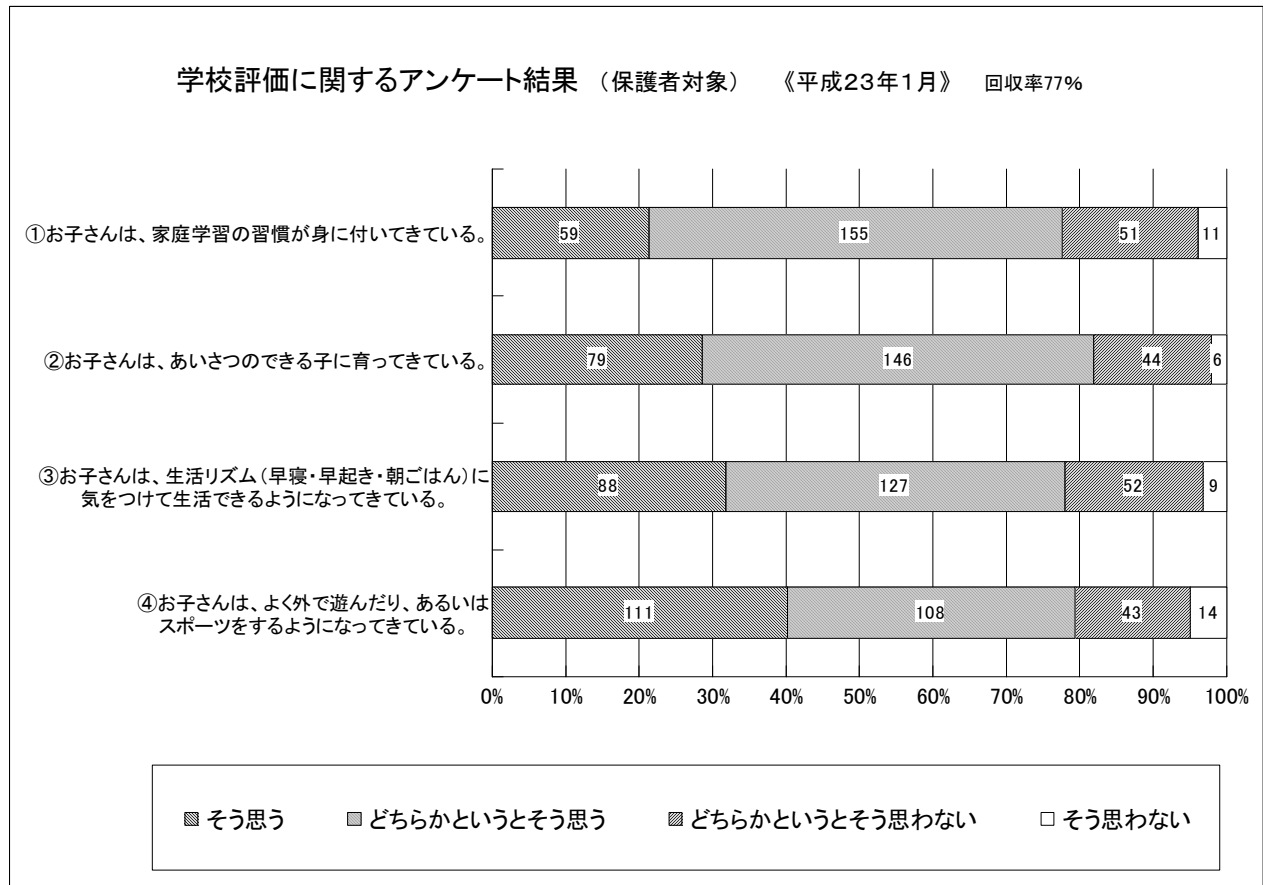
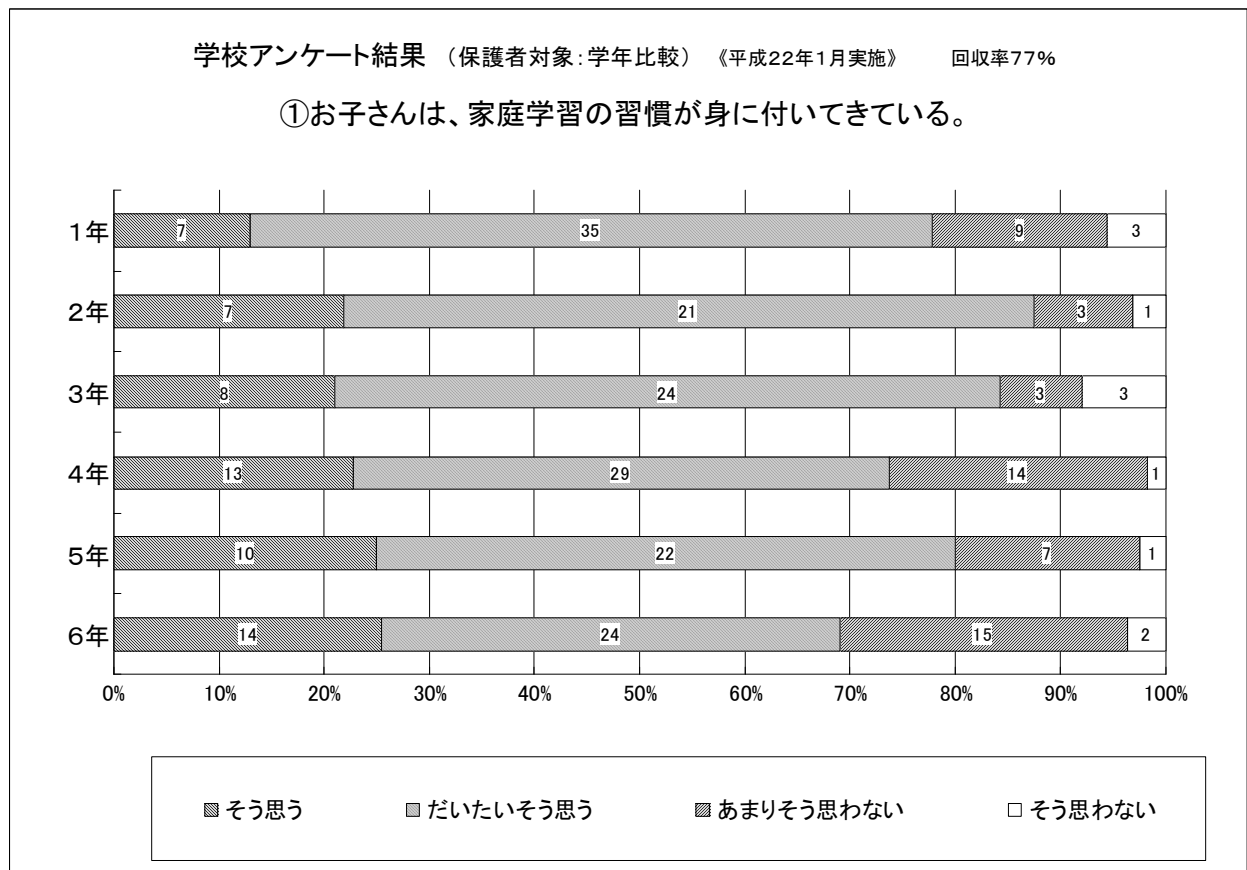


学校アンケート結果（保護者対象）

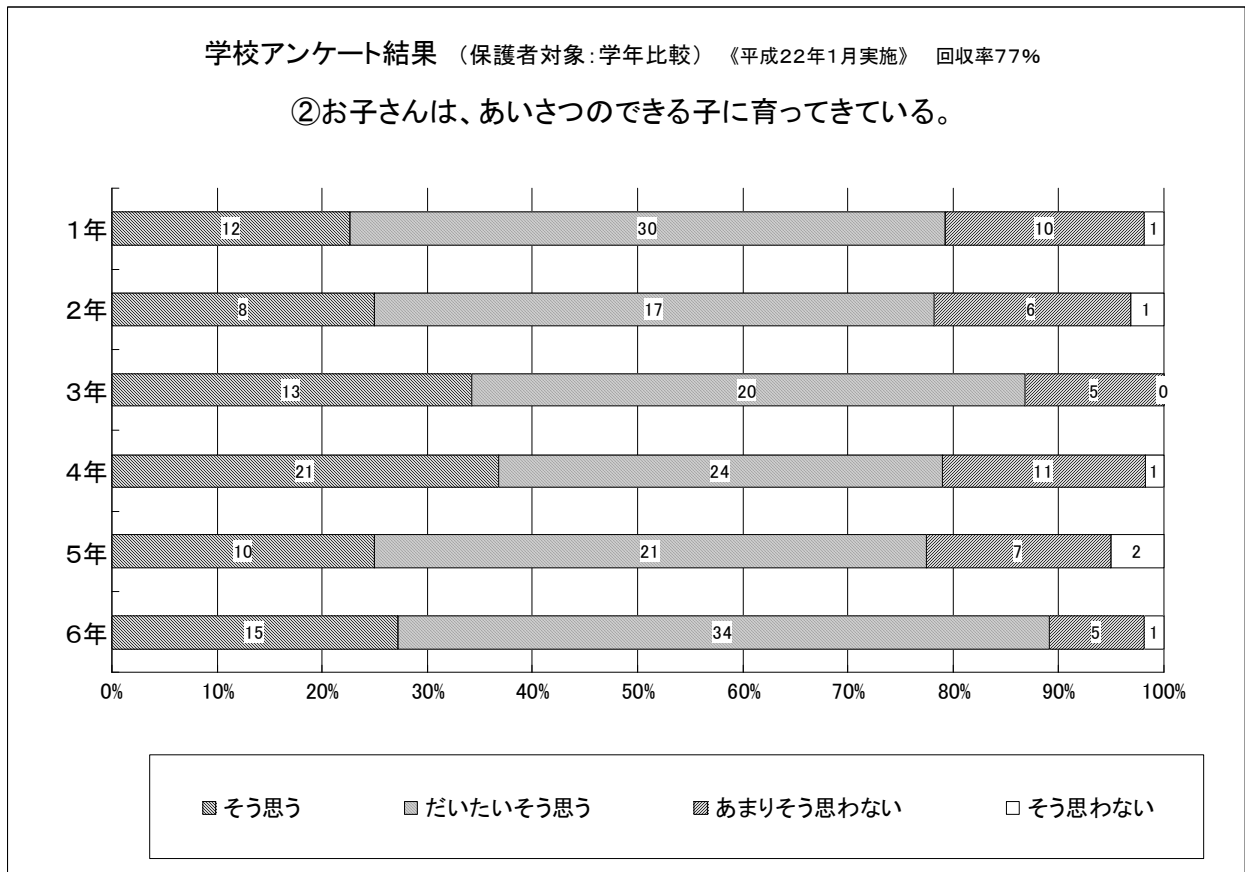
（1）全学年



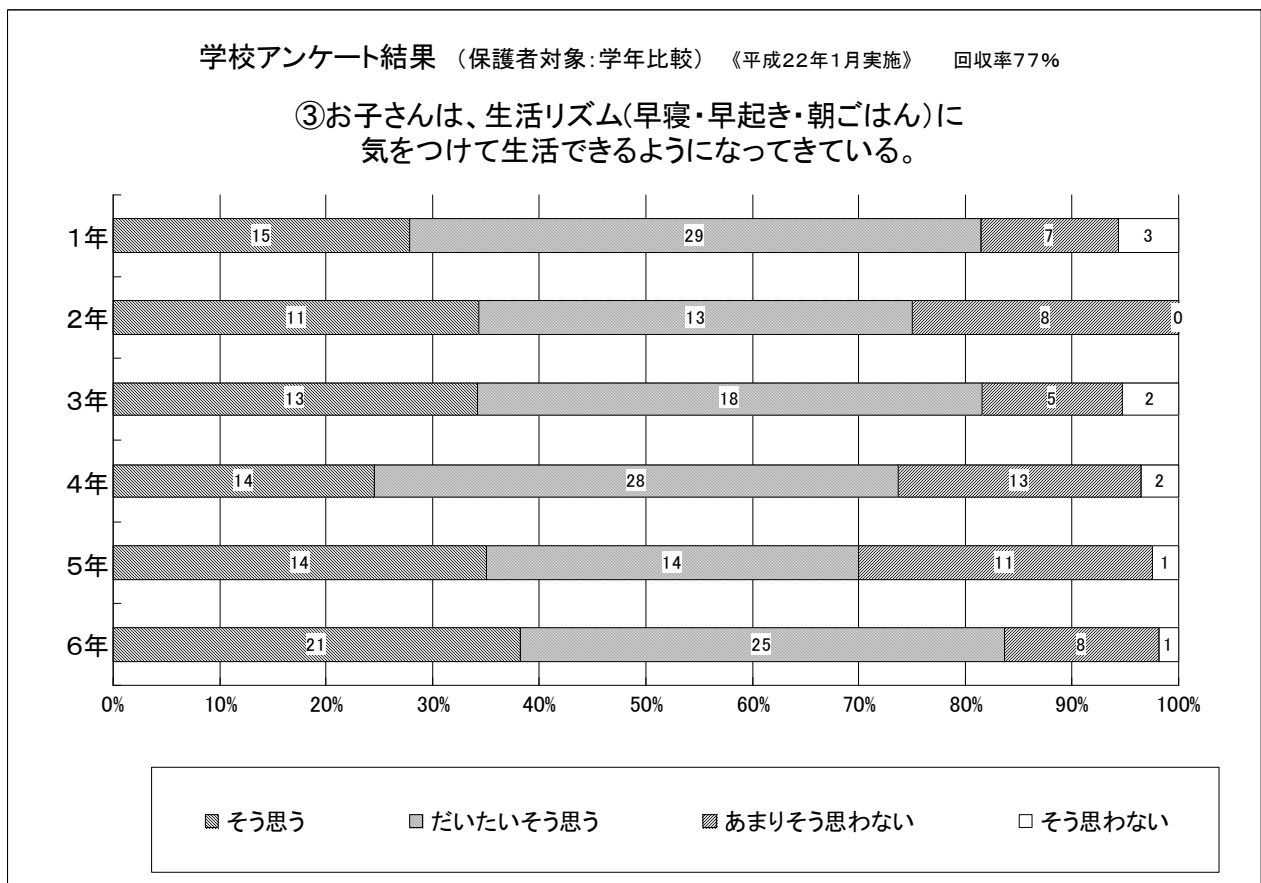
（2）学年比較－①



(2) 学年比較－②



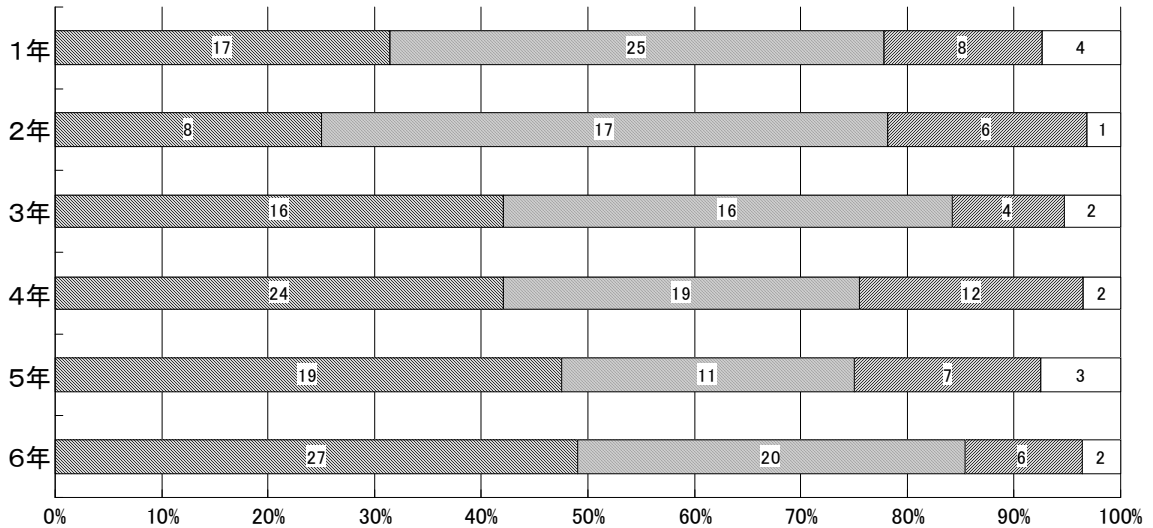
(2) 学年比較－③



(2) 学年比較－④

学校アンケート結果 (保護者対象: 学年比較) 《平成22年1月実施》 回収率77%

④お子さんは、よく外で遊んだり、あるいはスポーツをするようになってきている。



■ そう思う ■ だいたいそう思う ■ あまりそう思わない □ そう思わない